

PÓS IBE

TRANSFORMAÇÃO DIGITAL



IBE

INSTITUTE OF BUSINESS EDUCATION

Há **30 anos** a melhor **educação**
executiva global no Brasil.

Conheça o IBE - Institute of Business Education

Há 30 anos a melhor educação executiva global no Brasil

Com uma **história pautada no desenvolvimento de pessoas e comunidades** por meio da inovação, conhecimento e empreendedorismo, nós já formamos mais de 45 mil alunos em cursos de Pós-Graduação, MBA, curta e média duração e programas para altos executivos por meio de uma parceria com a FGV. Além disso, 3 mil executivos internacionalizaram suas carreiras nas maiores universidades do mundo através de pontes muito sólidas construídas em diversos locais do mundo ao longo desses 30 anos de atuação.

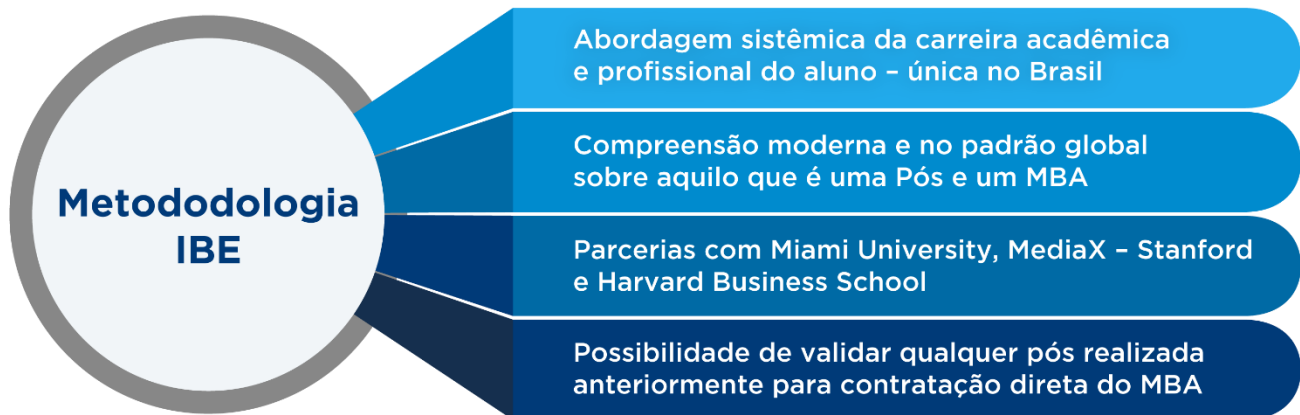
Para além da formação executiva, **nosso propósito atual está vinculado ao sucesso e carreira** de nosso aluno ao longo da vida, oferecendo os conteúdos mais atualizados, tendências, compatíveis com as pesquisas mais avançadas do mundo nos respectivos temas e também apoiando seus negócios, sejam eles digitais ou tradicionais.

Para que isso aconteça, oferecemos em nosso portfólio programas de **formação executiva** pautados no contexto da Nova Economia e nos modelos de negócio tradicionais, sempre trazendo a lógica da **(1) Transformação Digital, (2) Indústria 4.0 e (3) ESG – Environmental, social and governance**. Parcerias com instituições americanas de ponta nos garantem revisões e comparações metodológicas periódicas, possibilidade de validação dos estudos no exterior e o padrão mais avançado do mundo no que diz respeito ao estudo corporativo com condições de pagamento extremamente facilitados. Essa é a melhor educação executiva global, agora oferecida também no Brasil!

Sob a liderança de nosso corpo docente, o aluno tem a opção de **definir sua trilha educacional** conforme o seu planejamento de carreira, com toda a flexibilidade que o contexto do mundo globalizado exige.

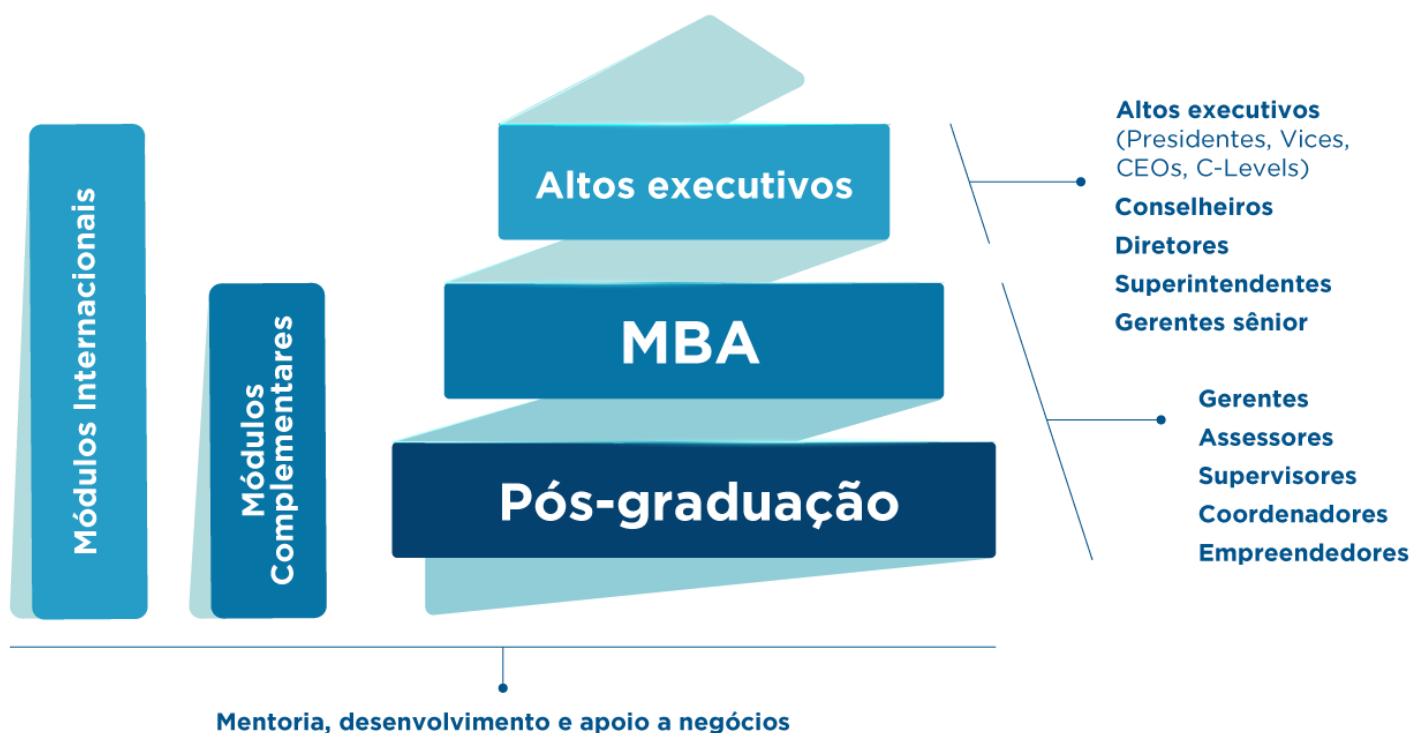
Diferenciais

Lifelong Learning: o IBE permanece com você durante toda a sua trajetória. Ora através do estudo, ora através da aceleração para os seus negócios. Para isso, desenhamos um modelo totalmente inovador de formação executiva.



ASCENSÃO ACADÊMICA E PROFISSIONAL

O IBE, ciente de que a educação continuada é uma necessidade primordial dos executivos, criou uma estrutura totalmente diferenciada e inédita no Brasil, que visa atender aos diversos perfis de profissionais ao mesmo tempo em que lhes permite uma ascensão acadêmica e profissional de concepção inédita.



Informações Sobre o Curso

Objetivos da Pós-graduação em Transformação Digital

- Abordar todas as práticas compatíveis com a transformação digital dentro de uma empresa, com foco em maior rentabilidade e produtividade da organização sob o viés de sustentabilidade por meio de planejamento estratégico;
- Apresentar conceitos da transformação digital, abordando os diversos cenários e contextos nos quais esse conceito se aplica, tais como econômico, financeiro, social e gestão de processos e pessoas, bem como nos controles dos padrões de qualidade;
- Familiarizar os alunos com os conceitos e as técnicas modernas da gestão a partir de referências da ESG e Transformação Digital para estudos de viabilidade;
- Oferecer fundamentos para os alunos se tornarem líderes empreendedores, tanto no ambiente das organizações para as quais trabalham, quanto no desenvolvimento de negócios próprios.

Público-alvo

A **Pós-graduação em Transformação Digital** destina-se a profissionais graduados das diversas áreas de negócio que necessitam adquirir conhecimentos e práticas de transformação digital, a fim de estar à frente do mercado de suas empresas, assumindo posições de liderança em seus empreendimentos. Nosso programa não está voltado apenas para a área técnica – o que ele também envolve - mas visa resolver os problemas reais do mercado hoje.



Módulos Complementares



Conteúdo Programático

Abordagem Sistêmica da Carreira do Aluno e Módulos Complementares

Os programas do IBE são desenvolvidos para oferecer uma **experiência inovadora** ao contemplar as principais competências e reais necessidades do mercado. Nossos cursos priorizam a carreira do aluno de forma que ele possa escolher dar início pelas disciplinas que mais potencializam sua ascensão profissional.

Com isso, capacitamos o aluno de forma global com um programa estruturado em **432 horas/aulas** de formação total, sendo 216 horas/aula do curso escolhido, mais 3 módulos de 72 horas/aula à critério do aluno. Um diferencial único no mercado.

**Consulte mais informações sobre os módulos complementares.*

Grade Curricular

- 1- Aspectos Econômicos e Estratégicos para a Transformação Digital
- 2- Liderança e *Change Management* para a Transformação Digital
- 3- Criação de Negócios digitais baseados na Jornada do Cliente/Consumidor
- 4- Visão Sistêmica e Analítica de processos para Geração de Valor
- 5- A Infraestrutura e as Rotas Tecnológicas para a Transformação Digital
- 6- Gestão de Projetos e Metodologias Ágeis de Gestão na Era Digital
- 7- Gestão da Experiência do Cliente, Relacionamento e Resultados
- 8- Estratégia de Dados e *Compliance* para Empresas Digitais
- 9- Projeto final: Business Plan

Carga horária: 216 horas/aula*

**50% presencial e 50% ao vivo.*

Módulo Internacional Opcional

40 horas/aula

media-X at Stanford
University of Miami
Harvard University

Informações Adicionais

Certificação

Ao aluno que concluir o curso será emitido um certificado de pós-graduação lato sensu. Ao aluno que optar pelo módulo internacional, será emitido o certificado pertinente de conclusão pela instituição onde o curso for realizado.

Pré-requisitos

Para ser um aluno IBE nos programas de pós-graduação e MBA é necessário ser graduado. Para complementar a formação em módulos internacionais ou programas para altos executivos é realizada uma análise curricular e se necessário é feita uma entrevista com o candidato.

Corpo Docente

O corpo docente, composto por professores, coordenadores e diretores, é formado por pesquisadores, doutores, mestres e especialistas, titulados por grandes escolas nacionais e internacionais que, além da formação acadêmica de excelência, possuem larga experiência profissional relativa ao programa que se apresenta.

Realização

As aulas presenciais acontecerão em sábados alternados nos polos de Campinas ou São Paulo. As provas serão aplicadas em formato online.

Na pós-graduação e no MBA do IBE, o conteúdo está dividido estrategicamente entre as metodologias presencial e online (aulas síncronas e assíncronas).

Documentos e Condições

- Ficha de Inscrição
- Cópia autenticada do Diploma de Nível Superior
- Cópia da Carteira de Identidade e CPF
- Comprovante de Endereço
- Comprovante de Renda (3 últimos Holerites ou Decore)
- Currículo
- Pagamento da taxa de inscrição de R\$120,00

Frequência

O IBE observará a frequência de 75% de presença mínima para obtenção do grau.

Resolução do MEC

Os cursos de Pós-Graduação e MBA do IBE atendem plenamente aos requisitos da Resolução CNE/CES nº 01, de 08/06/07.

Mais Informações

Para mais informações sobre os programas do IBE, envie um e-mail para info@ibe.edu.br ou acesse o site www.ibe.edu.br. A central de contatos por telefone é +55 19 3739-6420 e o Whatsapp é +55 19 98335-0487.